

# Sentier Atlas de la Biodiversité Communale



Recenser et découvrir la biodiversité

La Jubaudière

6/10



La Gautrèche

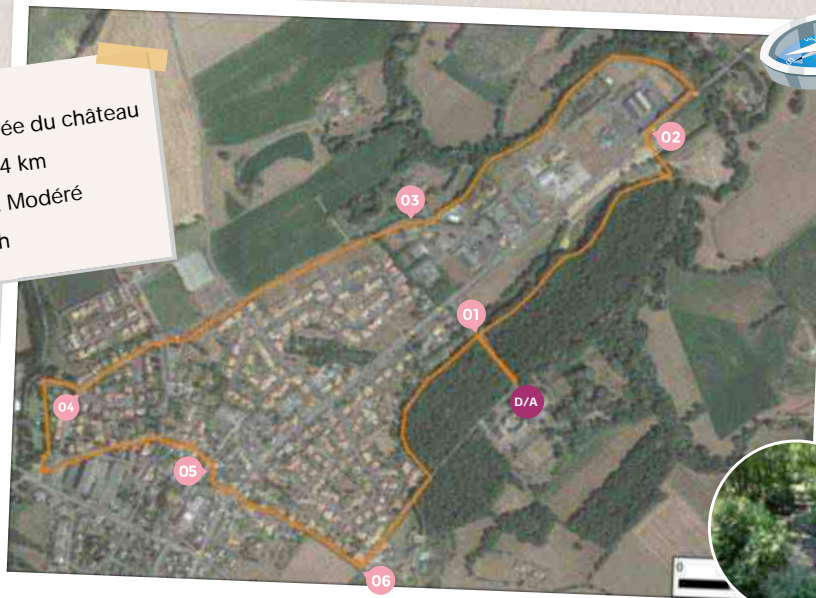


BIEN PRÉPARÉ EN PRANCES  
DES ATILLES  
- ATLAS DE LA BIODIVERSITÉ -

# Itinéraire du sentier pédestre de la Gautrèche

La Jubaudière

- 📍 Départ : Allée du château
- 🏃 Distance : 4 km
- 👤 Difficulté : Modéré
- 🕒 Temps : 1h



D/A\* : Depuis l'allée du château de la Gautrèche, continuer droit devant pour être dos au château. Prendre à droite environ 100 m plus loin pour rejoindre le chemin en bord de bois.

01 Poursuivre ce chemin jusqu'à l'aire de pique-nique en passant par deux plans d'eau.



02 Traverser la route en face de l'aire de pique-nique et rejoindre le chemin de l'Èvre. Continuez sur 800 m jusqu'à arriver à l'intersection de la rue de la Gourgoulière.

03 Prendre légèrement à droite sur la rue - *aller du côté gauche de la rue pour un passage sécurisé* - et continuer jusqu'au complexe sportif. Passer le stade et continuer tout droit sur 200 m dans la rue des Maudières. À droite se trouve l'entrée d'une aire de jeux.

04 Continuer le long de l'aire de jeux et

de l'étang Dare jusqu'au parking de ce dernier. Prendre sur la gauche et remonter la rue du Commerce sur 350 m, jusqu'à la place du Cardinal Luçon.

05 Remonter jusqu'au rond-point et continuer tout droit sur la rue de l'Èvre. Prendre la première à gauche sur le chemin du bois de la Gautrèche, au carrefour où se trouve la statue de Notre-Dame du Sacré-Cœur.

06 Continuer sur la route du bois sur 200 m. Prendre à gauche et longer l'extérieur du bois. Une zone d'écopâturage se trouve 200 m plus loin. Continuer jusqu'à l'intersection de l'allée du château de la Gautrèche puis tourner à droite pour rejoindre le point de départ.

**Attention ! Sentier qui ne suit pas toujours les balisages.**

D/A\* : Départ / Arrivée



Depuis le 1<sup>er</sup> juillet 2021, la commune de Beaupréau-en-Mauges s'est engagée à construire son Atlas de la Biodiversité Communale (ABC). Il s'agit d'un atlas cartographique des espèces présentes sur le territoire afin de connaître leur répartition ainsi que les lieux à protéger. Pour le créer, il est nécessaire de réaliser un inventaire de la faune (insectes et animaux) et de la flore (arbres et plantes) locales.

Devenez de véritables enquêteurs naturalistes en contribuant à cet inventaire ! Il existe 10 fiches sentiers à télécharger sur le site [beaupreauenmauges.fr](http://beaupreauenmauges.fr) ou à retrouver en mairie déléguée.

## Les espèces à découvrir sur ce sentier



Le coquelicot



Le fragon



La grenouille  
verte



Calopteryx

- facile
- modéré
- plus difficile

### Le saviez-vous ?

Le coquelicot est connu depuis toujours pour procurer un sommeil serein. Il est donc le symbole du repos, de la quiétude et de la consolation.

Lieu : **La Gautrèche - La Jubaudière**

Nom/Prénom : .....

Date : .....



Espèces

**Faune**  
*(mammifères,  
oiseaux,  
poissons,  
insectes...)*

**Flore**  
*(arbres,  
fleurs...)*

Participez à la recherche en sillonnant les chemins de ce sentier. Transmettez vos observations en déposant ce flyer à la **mairie déléguée de La Jubaudière** ou par mail à [atlas.biodiversite@beaupreauenmauges.fr](mailto:atlas.biodiversite@beaupreauenmauges.fr). Chaque participation est importante, la commune compte sur vous.